



Свердловская
область



Артинский
муниципальный округ



Инвестиционный профиль

АРТИНСКИЙ МУНИЦИПАЛЬНЫЙ ОКРУГ СВЕРДЛОВСКОЙ ОБЛАСТИ

ГЛАВА МУНИЦИПАЛЬНОГО ОБРАЗОВАНИЯ



ИНВЕСТИЦИОННЫЙ УПОЛНОМОЧЕННЫЙ

Константинов Алексей Андреевич

глава Артинского
муниципального
округа



адрес: 623340, пгт. Арти, ул. Ленина, 100,
телефон: 8 (34391) 2-19-04,
e-mail: arti_adm@mail.ru

Сыворотко Татьяна Михайловна

заместитель главы
Администрации Артинского
муниципального округа



адрес: 623340, пгт. Арти, ул. Ленина, 100,
телефон: 8 (34391) 2-12-57,
e-mail: ekonomika-arti@mail.ru

Инвестиционный комитет Свердловской области

Столкнулись с проблемой или нарушены
сроки проведения процедур?

Есть предложения для рассмотрения на
Инвестиционном комитете Свердловской области?


Координационный совет по инвестициям и
развитию Артинского муниципального округа

Электронная почта для приема обращений по указанным темам:

 investor@egov66.ru

 arti_adm@mail.ru

ОБЩАЯ ХАРАКТЕРИСТИКА МУНИЦИПАЛЬНОГО ОБРАЗОВАНИЯ

 Инвестиционная карта
Свердловской области

до г. Перми -
264 км.

до г. Екатеринбурга -
172 км.

до г. Челябинска - 380 км.

до г. Ханты-Мансийска -
1190 км

до г. Тюмени -
510 км.

до г. Кургана - 550 км.

Екатеринбург



Федеральные и
региональные дороги:

Региональная дорога 1402000
(г. Красноуфимск – п.г.т. Арти - г. Касли)

Региональная дорога 1604000
(г. Нижние Серги – г. Михайловск – п.г.т. Арти)



Ближайшая
железнодорожная станция:

Железнодорожная станция Красноуфимск 1434.3**



Информация
о природных ресурсах:

Запасы сырья для
производства строительных материалов:
щебня, кирпичной глины, известняка

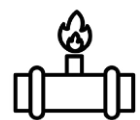
Земли сельскохозяйственного назначения



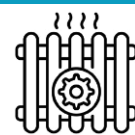
Позиция в муниципальном
инвестиционном рейтинге:

7 место

ПЕРЕЧЕНЬ РЕСУРСОСНАБЖАЮЩИХ ОРГАНИЗАЦИЙ



Газоснабжение



Теплоснабжение



Водоотведение



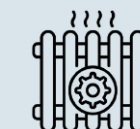
Водоснабжение



Электроснабжение

1. МУП АМО «Теплотехника»

623340, Свердловская обл., пгт. Арти, ул. Рабочей Молодежи, 234
8(34391) 2-13-61, agoteplo tehnika@mail.ru
Буров Андрей Сергеевич



2. АО «Объединенная теплоснабжающая компания» Артинский РТС

623340, Свердловская обл., пгт. Арти, ул. Ленина, 76А
8(34391) 2-34-42, secretar@otsk.info aketov@okenergo.com
Удалов Сергей Викторович

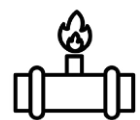


3. АО «Артинский завод»

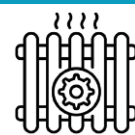
623340, Свердловская обл., пгт. Арти, ул. Королева, 50
8(34391) 2-15-60, pri@artiz.ru
Пешков Алексей Геннадьевич



ПЕРЕЧЕНЬ РЕСУРСОСНАБЖАЮЩИХ ОРГАНИЗАЦИЙ



Газоснабжение



Теплоснабжение



Водоотведение



Водоснабжение



Электроснабжение

4. ООО «Лестопснаб»

623357, Свердловская обл., Артинский район, с.Поташка, ул.Юбилейная, стр.1
8 (343) 386-00-11 kopusovles@yandex.ru, klimovles22@yandex.ru lestopsnab@mail.ru
Гилев Николай Иванович

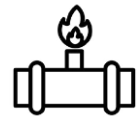


5. МУП АМО «Водоканал»

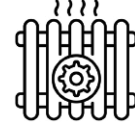
623340, Свердловская область, пгт. Арти, ул. Ленина, д.76А
8 (34391) 2-18-25, 8-958-229-76-96, Vodokanal-arti@yandex.ru
Константинов Иван Николаевич



ПЕРЕЧЕНЬ РЕСУРСОСНАБЖАЮЩИХ ОРГАНИЗАЦИЙ



Газоснабжение



Теплоснабжение



Водоотведение



Водоснабжение



Электроснабжение

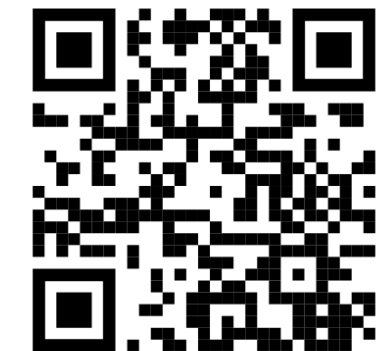
6. АО «Газэкс»

620075, г. Екатеринбург, ул. Белинского, 37
8 (343) 266-94-96, ugs@gazeks.com
Боровиков Валерий Владимирович



7. АО «Уральские газовые сети»

620014, г. Екатеринбург, ул. Радищева, строение 2
8 (343) 257-88-87, gazseti@gazseyi.ru
Андрянов Андрей Сергеевич



8. ПАО «Россети Урал» - «Свердловэнерго» - «Западные электрические сети»

620103, г. Екатеринбург, пер. Энергетиков, 7
8 (343) 227-63-59, zes-se@rosseti-ural.ru
Антонов Леонид Иванович



ИНФОРМАЦИЯ О ТРУДОВЫХ РЕСУРСАХ В МУНИЦИПАЛЬНОМ ОБРАЗОВАНИИ



Экономически активное население

12 795 тыс. человек
(в 2025 году)



Средняя заработная плата

58,5 тыс. рублей
(в 2025 году)



ГКУ СО «Артинский центр занятости населения»

623340, Свердловская область,
пгт. Арти, ул. Рабочей Молодежи, 100
8 (34391) 2-12-37,
artinsk.cz@egov66.ru



<https://www.szn-ural.ru/Czn/Detail/?id=d5b07020-29a5-49f4-af03-2afdc9b42692>



Среднее специальное учебное заведение

ГАПОУ СО «Артинский агропромышленный техникум»

623350, Свердловская область, п.Арти, ул.Ленина, 258
www: <http://aat-arti.ru>, e-mail: arti-aat@mail.ru
8(34391) 2-19-18, 8(34391) 2-34-79

292 студента
(в 2026 году)



Направление подготовки/профессия:

- 1. 35.01.27 «Мастер сельскохозяйственного производства»
- 2. 35.01.11 «Мастер сельскохозяйственного производства»
- 3. 15.01.05 «Сварщик ручной и частично механизированной сварки (наплавки)»
- 4. 43.01.09 «Повар, кондитер»
- 5. 08.01.27 «Мастер общестроительных работ»
- 6. 35.01.15 «Мастер по ремонту и обслуживанию электрооборудования в сельскохозяйственном производстве»
- 7. 35.02.16 «Эксплуатация и ремонт сельскохозяйственной техники и оборудования»
- 8. 16472 «Пекарь»
- 9. 13450 «Маляр»
- 10. 12680 «Каменщик»



МЕРЫ ПОДДЕРЖКИ ДЛЯ БИЗНЕСА И ИНВЕСТОРОВ В МУНИЦИПАЛЬНОМ ОБРАЗОВАНИИ

Налоговые льготы

Льготы по земельному налогу	<p>Пониженные налоговые ставки:</p> <p>0,1 процента в отношении земельных участков, отнесенных к землям сельскохозяйственного назначения или к землям в составе зон сельскохозяйственного использования в населенных пунктах и используемых для сельскохозяйственного производства;</p> <p>0,75 процента в отношении земельных участков, занятых объектами связи и центрами обработки данных</p> <p>0,75 процента для участков, предназначенных для размещения здравоохранения, домов социального обслуживания, для оказания ветеринарных услуг</p>
Применение понижающего коэффициента при расчете арендной платы (коэффициенты развития)	<p>в первый год аренды – 40% от суммы арендной платы;</p> <p>во второй год – 60% от суммы арендной платы;</p> <p>в третий год – 80% от суммы арендной платы;</p> <p>в четвертый год и далее – 100% от суммы арендной платы.</p>



Имущественная поддержка

Перечень муниципального имущества (земельных участков, зданий, строений, сооружений и нежилых помещений), предназначенного для оказания имущественной поддержки субъектам малого и среднего предпринимательства	В перечень муниципального имущества включены 26 объектов (постановление Администрации Артинского муниципального округа от 03.10.2025 № 552)
---	---



Иное

Соглашение о защите и поощрении капиталовложений в отношении инвестиционных проектов, реализуемых на территории Артинского муниципального округа	Порядок утвержден постановлением Администрации Артинского городского округа от 10.11.2022 № 641
--	---



Государственные меры поддержки инвестиционной деятельности в Свердловской области*

*Гиперссылка на Инвестиционный портал Свердловской области <https://invest-in-ural.ru/support-measures/>

КРУПНЫЕ ПРЕДПРИЯТИЯ МУНИЦИПАЛЬНОГО ОБРАЗОВАНИЯ

АО «Артинский завод»

Производство кос сельскохозяйственных, вил садовоогородных, лопат и другого садовоогородного инвентаря.

ООО «Акционеры Артинского завода»

Производство игл швейных и бытовых, спиц вязальных, крючков.

ООО «Агрофирма «Манчажская»

Разведение молочного крупного рогатого скота, производство молока и молочной продукции, выращивание однолетних культур, зерновых, зернобобовых культур.

ООО «Ударник»

Разведение молочного крупного рогатого скота, производство молока и молочной продукции, выращивание однолетних культур, зерновых, зернобобовых культур.

СПК «Искра»

Разведение молочного крупного рогатого скота, выращивание однолетних культур, зерновых, зернобобовых культур.

ООО «Малодегтярский карьер»

Производство общестроительных работ по строительству автомобильных дорог, разработка гравийных и песчаных карьеров.

Артинское райпо

(учредитель: ООО «Арти Промторг», ООО «Артинский хлебокомбинат», ООО «Артинский общепит», ООО «Свердловское», ООО «Манчажское»)

Торговое обслуживание жителей сельских населенных пунктов, розничная торговля, общественное питание, производство хлебобулочной продукции, кондитерских изделий, бытовые услуги.



КЛЮЧЕВЫЕ ИНВЕСТИЦИОННЫЕ ПРОЕКТЫ МУНИЦИПАЛЬНОГО ОБРАЗОВАНИЯ

Наименование
инвестиционного проекта

Описание
инвестиционного проекта

Капитальный ремонт здания Пристанинского сельского Дома культуры

В 2025 году завершён капитальный ремонт здания Пристанинского сельского Дома культуры на условиях софинансирования областного и местного бюджетов на общую сумму 14,6 млн. рублей.

Строительство здания коровника на 120 голов крупного рогатого скота в с. Старые Арти Артинского района

Проект реализован СПК «Искра» в 2025 году. Стоимость инвестиционного проекта - 78 млн. рублей.

Капитальный ремонт молочно-товарной фермы беспривязного содержания КРС вблизи села Малая Тавра Артинского района Свердловской области

Проект реализован ИП КФХ Иванов К.Н. в 2025 году. Выполнен капитальный ремонт коровника на 300 голов дойного стада и 75 голов нетелей крупного рогатого скота, произведено техническое оснащение производственной базы. Стоимость проекта – 58,2 млн. рублей. Срок реализации – 2023-2025гг.

Реконструкция моста через реку Чекмаш в пгт. Арти по ул. Рабочей Молодежи

Проект реализован в 2025 году. Стоимость работ составила 64 млн. рублей.

Капитальный ремонт сетей газоснабжения с. Манчаж и д. Кадочниково Артинского муниципального округа

В 2025 году начат капитальный ремонт сетей газоснабжения села Манчаж и деревни Кадочниково сроком исполнения на два года. Стоимость работ - 58 млн. рублей. В результате будет улучшено качество предоставления услуг по газоснабжению для 828 домовладений, возможность подключения к сетям газоснабжения у остальных 1 200 домовладений

КОНТАКТЫ



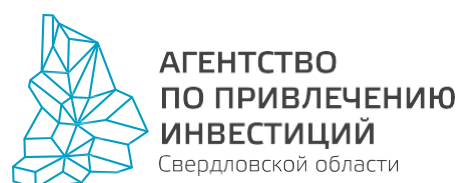
Инвестиционный портал Свердловской области

invest-in-ural.ru



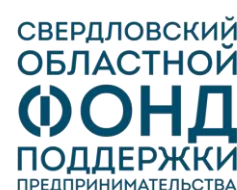
Министерство инвестиций и развития Свердловской области

Адрес: Свердловская область, г. Екатеринбург, пл. Октябрьская, 1,
телефон: (343) 312-00-31,
e-mail: mir@egov66.ru



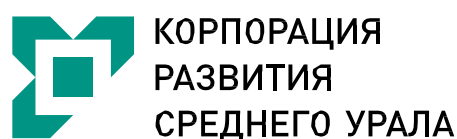
АНО «Агентство по привлечению инвестиций
Свердловской области»

Адрес: Свердловская область, г. Екатеринбург, ул. Бориса Ельцина
3, оф.517,
телефон: (343) 311-52-80,
e-mail: welcome@ai-so.ru



Свердловский областной фонд поддержки
предпринимательства (микрокредитная компания)

Адрес: Свердловская область, г. Екатеринбург, ул. Восточная, 7д,
телефон: (343) 288-77-85,
e-mail: sof@sofp.ru



АО «Корпорация развития Среднего Урала»

Адрес: Свердловская область, г. Екатеринбург, пр-т Ленина 50б,
оф. 712,
телефон: (343) 385-95-58,
e-mail: welcome@investural.com



Фонд технологического развития
промышленности Свердловской области

Адрес: Свердловская область, г. Екатеринбург,
ул. Конструкторов 5, Технопарк «Университетский» офис 2015,
телефон: (343) 227-11-01, (343) 227-11-10,
e-mail: info@frpso.ru



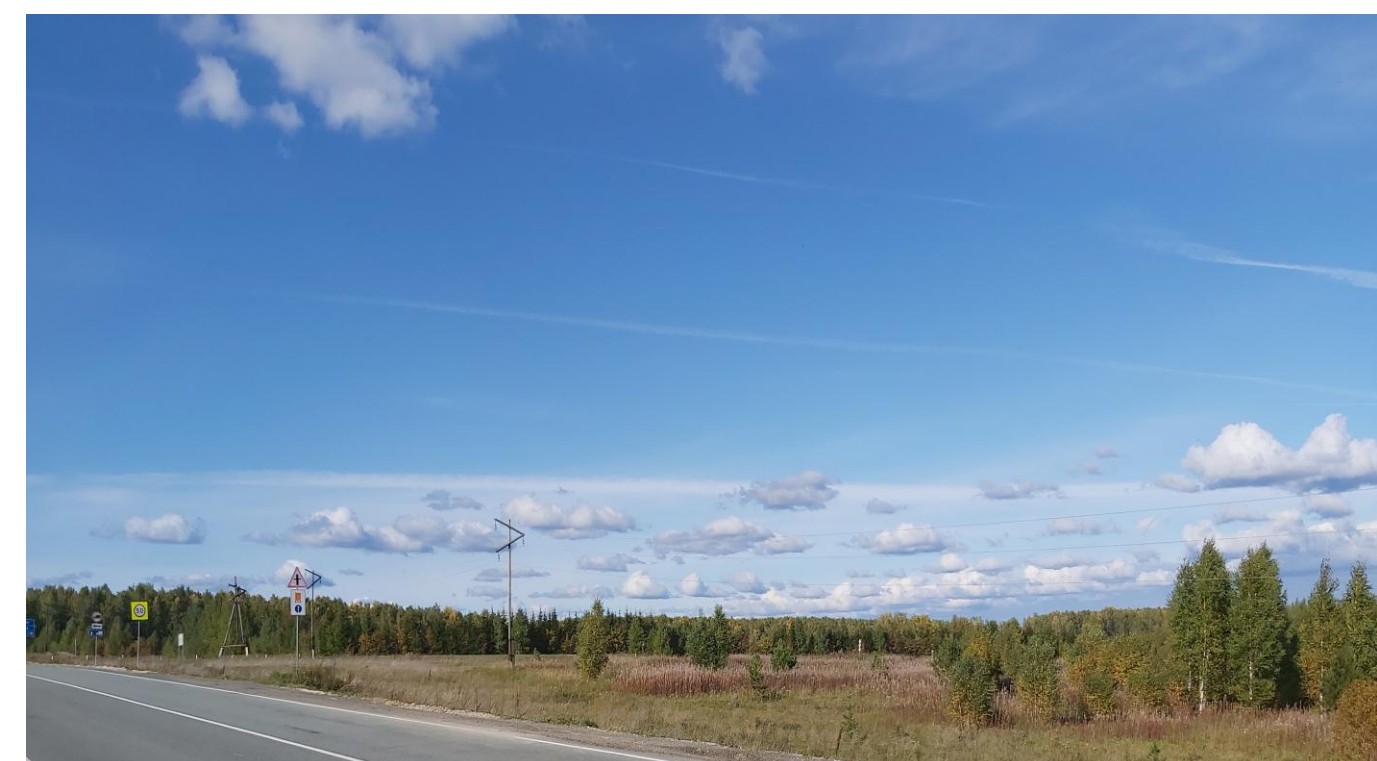
ОАО «Особая экономическая зона «Титановая долина»

Адрес: Свердловская область, г. Екатеринбург, ул. Малышева, дом
51, офис 2102,
телефон: (343) 243-55-83,
e-mail: welcome@titanium-valley.com


СВЕДЕНИЯ О СВОБОДНЫХ ЗЕМЕЛЬНЫХ УЧАСТКАХ, РАСПОЛОЖЕННЫХ НА ТЕРРИТОРИИ МУНИЦИПАЛЬНОГО ОБРАЗОВАНИЯ

Земельный участок № 1

Кадастровый номер	66:03:1601054:155
Адрес земельного участка	в 2070 м. на юго-запад от ориентира. Местоположение ориентира: Свердловская область, Артинский район, пгт. Арти, ул. Первомайская, д. 122
Площадь, кв.м	98 683
Категория земель	земли населенных пунктов
Вид разрешенного использования	для размещения взлетно-посадочной полосы для судов малой авиации
Технологическое подключение (присоединение) к сетям электро-, газо-, водо-, теплоснабжения и водоотведения	возможно подключение к сетям электроснабжения
Контакты	председатель комитета по управлению имуществом Федякова Елена Анатольевна 8(343-91) 6-41-82 Kui-arti@yandex.ru



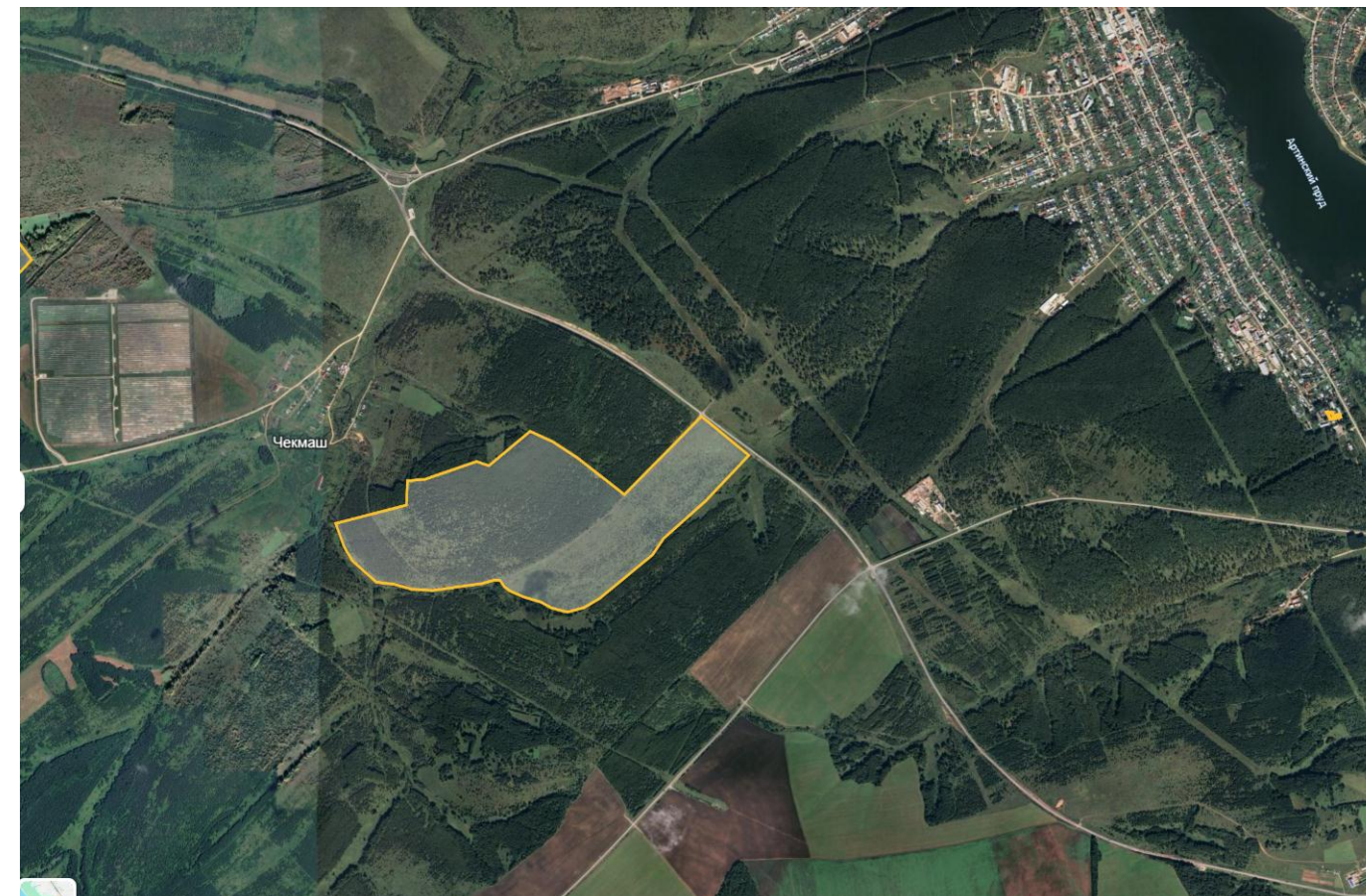
Подробная информация на [Инвестиционной карте](#)
Свердловской области

 [https://map.invest-in-
ural.ru/geoportal?stateId=d69d0
fd3-5d1d-4f5e-857a-
25cca886ec01](https://map.invest-in-ural.ru/geoportal?stateId=d69d0fd3-5d1d-4f5e-857a-25cca886ec01)

СВЕДЕНИЯ О СВОБОДНЫХ ЗЕМЕЛЬНЫХ УЧАСТКАХ, РАСПОЛОЖЕННЫХ НА ТЕРРИТОРИИ МУНИЦИПАЛЬНОГО ОБРАЗОВАНИЯ

Земельный участок № 2

Кадастровый номер	66:03:1801005:480
Адрес земельного участка	ТОО Артинское, в 200 м от восточной границы д. Чекмаш
Площадь, кв.м	1 600 000
Категория земель	земли сельскохозяйственного назначения
Вид разрешенного использования	сельскохозяйственное использование
Технологическое подключение (присоединение) к сетям электро-, газо-, водо-, теплоснабжения и водоотведения	нет
Контакты	председатель комитета по управлению имуществом Федякова Елена Анатольевна 8(343-91) 6-41-82 Kui-arti@yandex.ru



Подробная информация на Инвестиционной карте
Свердловской области

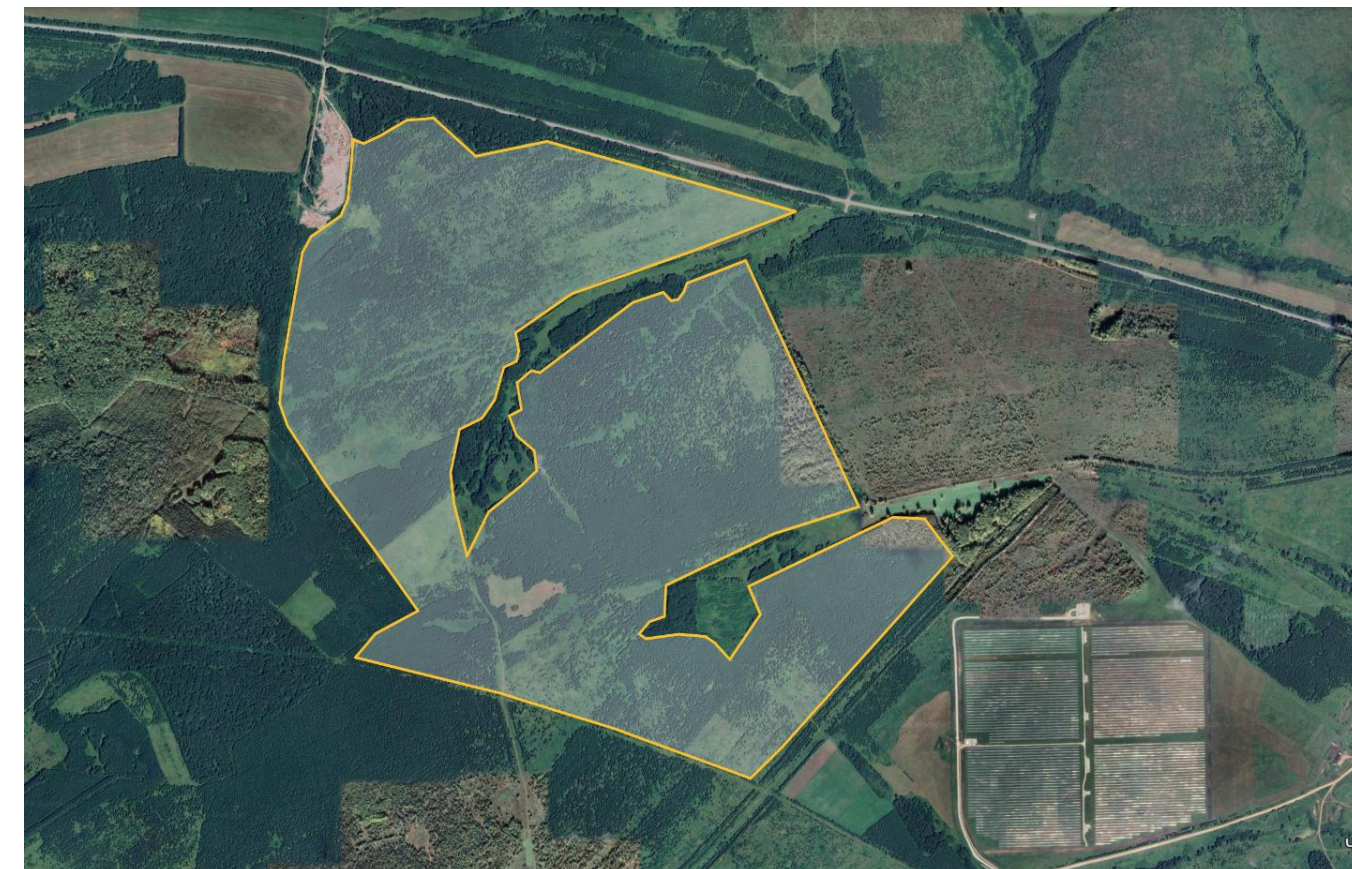


<https://map.invest-in-ural.ru/geoportal?statelId=8b798aee-edab-42c5-bf82-8b08019d7b6f>

СВЕДЕНИЯ О СВОБОДНЫХ ЗЕМЕЛЬНЫХ УЧАСТКАХ, РАСПОЛОЖЕННЫХ НА ТЕРРИТОРИИ МУНИЦИПАЛЬНОГО ОБРАЗОВАНИЯ

Земельный участок № 3

Кадастровый номер	66:03:1801002:540
Адрес земельного участка	ТОО Артинское, в 2 км от западной границы д. Чекмаш
Площадь, кв.м	3 720 000
Категория земель	земли сельскохозяйственного назначения
Вид разрешенного использования	сельскохозяйственное использование
Технологическое подключение (присоединение) к сетям электро-, газо-, водо-, теплоснабжения и водоотведения	нет
Контакты	председатель комитета по управлению имуществом Федякова Елена Анатольевна 8(343-91) 6-41-82 Kui-arti@yandex.ru



Подробная информация на [Инвестиционной карте](https://map.invest-in-ural.ru/geoportal?statelId=779f4054-063c-4126-bae8-bef6dd25b3bb)
Свердловской области



<https://map.invest-in-ural.ru/geoportal?statelId=779f4054-063c-4126-bae8-bef6dd25b3bb>

СВЕДЕНИЯ О СВОБОДНЫХ ЗЕМЕЛЬНЫХ УЧАСТКАХ, РАСПОЛОЖЕННЫХ НА ТЕРРИТОРИИ МУНИЦИПАЛЬНОГО ОБРАЗОВАНИЯ

Земельный участок № 4

Кадастровый номер	66:03:1601052:51
Адрес земельного участка	пгт Арти, ул. Ленина, 298
Площадь, кв.м	1 752
Категория земель	земли населенных пунктов
Вид разрешенного использования	склад стройматериалов
Технологическое подключение (присоединение) к сетям электро-, газо-, водо-, теплоснабжения и водоотведения	возможно подключение к сетям электро- и теплоснабжения
Контакты	председатель комитета по управлению имуществом Федякова Елена Анатольевна 8(343-91) 6-41-82 Kui-arti@yandex.ru



Подробная информация на Инвестиционной карте
Свердловской области



[https://map.invest-in-
ural.ru/geoportal?statelId=3cfe3a
7b-2b0e-4182-97c3-
5d47d1bf958f](https://map.invest-in-ural.ru/geoportal?statelId=3cfe3a7b-2b0e-4182-97c3-5d47d1bf958f)

СВЕДЕНИЯ О СВОБОДНЫХ ЗЕМЕЛЬНЫХ УЧАСТКАХ, РАСПОЛОЖЕННЫХ НА ТЕРРИТОРИИ МУНИЦИПАЛЬНОГО ОБРАЗОВАНИЯ

Земельный участок № 5

Кадастровый номер	66:03:1601052:177
Адрес земельного участка	пгт Арти Свердловской обл., ул Ленина, рядом со зданием № 298-б
Площадь, кв.м	1 999
Категория земель	земли населенных пунктов
Вид разрешенного использования	под объект промышленности (цех по переработке) древесины. Сервисные услуги (кемпинг с закусочной), автостоянка, автозаправка
Технологическое подключение (присоединение) к сетям электро-, газо-, водо-, теплоснабжения и водоотведения	возможно подключение к сетям электро- и теплоснабжения
Контакты	председатель комитета по управлению имуществом Федякова Елена Анатольевна 8(343-91) 6-41-82 Kui-arti@yandex.ru



Подробная информация на [Инвестиционной карте](#)
Свердловской области



<https://map.invest-in-ural.ru/geoportal?stateId=983afc31-b1c5-45d6-bee1-49dfa7a68301>


СВЕДЕНИЯ О СВОБОДНЫХ ЗЕМЕЛЬНЫХ УЧАСТКАХ, РАСПОЛОЖЕННЫХ НА ТЕРРИТОРИИ МУНИЦИПАЛЬНОГО ОБРАЗОВАНИЯ

Земельный участок № 6

Кадастровый номер	66:03:1601013:98
Адрес земельного участка	пгт Арти Свердловской обл., ул. Фрунзе, дом 126
Площадь, кв.м	19 285
Категория земель	земли населенных пунктов
Вид разрешенного использования	переработка древесины, производство деревообрабатывающей продукции
Технологическое подключение (присоединение) к сетям электро-, газо-, водо-, теплоснабжения и водоотведения	возможно подключение к сетям электроснабжения
Контакты	председатель комитета по управлению имуществом Федякова Елена Анатольевна 8(343-91) 6-41-82 Kui-arti@yandex.ru



Подробная информация на Инвестиционной карте
Свердловской области

 [https://map.invest-in-
ural.ru/geoportal?stateId=696f
ef64-48bd-4b47-befb-
8536928124ec](https://map.invest-in-ural.ru/geoportal?stateId=696fef64-48bd-4b47-befb-8536928124ec)

СВЕДЕНИЯ О СВОБОДНЫХ ЗЕМЕЛЬНЫХ УЧАСТКАХ, РАСПОЛОЖЕННЫХ НА ТЕРРИТОРИИ МУНИЦИПАЛЬНОГО ОБРАЗОВАНИЯ

Земельный участок № 7

Кадастровый номер	нет
Адрес земельного участка	пгт Арти пересечение а/дорог регионального значения «Красноуфимск-Арти-Касли» и «Арти-д.Б.Карзи»
Площадь, кв.м	2 746
Категория земель	земли населенных пунктов
Вид разрешенного использования	сервисные услуги (кемпинг с закусочной), автостоянки, автозаправочной станции
Технологическое подключение (присоединение) к сетям электро-, газо-, водо-, теплоснабжения и водоотведения	возможно подключение к сетям электроснабжения
Контакты	председатель комитета по управлению имуществом Федякова Елена Анатольевна 8(343-91) 6-41-82 Kui-arti@yandex.ru



Подробная информация на Инвестиционной карте
Свердловской области



<https://map.invest-in-ural.ru/geoportal?stateId=80f29c5d-1e43-4d66-82bd-d81e121dd543>

СВЕДЕНИЯ О СВОБОДНЫХ ЗЕМЕЛЬНЫХ УЧАСТКАХ, РАСПОЛОЖЕННЫХ НА ТЕРРИТОРИИ МУНИЦИПАЛЬНОГО ОБРАЗОВАНИЯ

Земельный участок № 8

Кадастровый номер	нет
Адрес земельного участка	Свердловская область, Артинский муниципальный округ, пгт Арти, ул. Фрунзе, 147
Площадь, кв.м	4 500
Категория земель	земли населенных пунктов
Вид разрешенного использования	размещение складских помещений, лесоперерабатывающего производства
Технологическое подключение (присоединение) к сетям электро-, газо-, водо-, теплоснабжения и водоотведения	возможно подключение к сетям электроснабжения
Контакты	председатель комитета по управлению имуществом Федякова Елена Анатольевна 8(343-91) 6-41-82 Kui-arti@yandex.ru



Бывший РАЙТОП, ориентир - напротив автодрома

Подробная информация на Инвестиционной карте
Свердловской области



<https://map.invest-in-ural.ru/geoportal?stateId=9d7649ca-e1dc-45b0-9cf3-707b4b26cd6d>

СВЕДЕНИЯ О СВОБОДНЫХ ЗЕМЕЛЬНЫХ УЧАСТКАХ, РАСПОЛОЖЕННЫХ НА ТЕРРИТОРИИ МУНИЦИПАЛЬНОГО ОБРАЗОВАНИЯ

Земельный участок № 9

Кадастровый номер	нет
Адрес земельного участка	Свердловская область, Артинский муниципальный округ, с. Пристань
Площадь, кв.м	50 000
Категория земель	земли населенных пунктов
Вид разрешенного использования	производство мяса (откорм КРС)
Технологическое подключение (присоединение) к сетям электро-, газо-, водо-, теплоснабжения и водоотведения	возможно подключение к сетям электроснабжения
Контакты	председатель комитета по управлению имуществом Федякова Елена Анатольевна 8(343-91) 6-41-82 Kui-arti@yandex.ru



Подробная информация на Инвестиционной карте
Свердловской области



<https://map.invest-in-ural.ru/geoportal?stateId=f7c4a2f1-4ed1-4da4-a134-e234e0485f96>

СВЕДЕНИЯ О СВОБОДНЫХ ЗЕМЕЛЬНЫХ УЧАСТКАХ, РАСПОЛОЖЕННЫХ НА ТЕРРИТОРИИ МУНИЦИПАЛЬНОГО ОБРАЗОВАНИЯ

Земельный участок № 10

Кадастровый номер	66:03:1601003:106
Адрес земельного участка	Свердловская область, Артинский муниципальный округ, пгт Арти, ул. Фрунзе, 145
Площадь, кв.м	20 750
Категория земель	земли населенных пунктов
Вид разрешенного использования	производственная площадка
Технологическое подключение (присоединение) к сетям электро-, газо-, водо-, теплоснабжения и водоотведения	возможно подключение к сетям электроснабжения
Контакты	председатель комитета по управлению имуществом Федякова Елена Анатольевна 8(343-91) 6-41-82 Kui-arti@yandex.ru



Подробная информация на Инвестиционной карте
Свердловской области



<https://map.invest-in-ural.ru/geoportal?stateId=66c2361f-a08a-4061-a03a-7bf354132fd0>

СВЕДЕНИЯ О СВОБОДНЫХ ЗЕМЕЛЬНЫХ УЧАСТКАХ, РАСПОЛОЖЕННЫХ НА ТЕРРИТОРИИ МУНИЦИПАЛЬНОГО ОБРАЗОВАНИЯ

Земельный участок № 11

Кадастровый номер	нет
Адрес земельного участка	Свердловская область, Артинский муниципальный округ, д.Пантелейково, ул.Тракторная, 9а
Площадь, кв.м	7 000
Категория земель	земли населенных пунктов
Вид разрешенного использования	сервисные услуги (кемпинг с закусочной), автостоянки, автозаправочной станции
Технологическое подключение (присоединение) к сетям электро-, газо-, водо-, теплоснабжения и водоотведения	возможно подключение к сетям электроснабжения
Контакты	председатель комитета по управлению имуществом Федякова Елена Анатольевна 8(343-91) 6-41-82 Kui-arti@yandex.ru



Подробная информация на Инвестиционной карте
Свердловской области



<https://map.invest-in-ural.ru/geoportal?stateId=a5bcc6ec-cc67-43e0-9c35-cd3d584c17db>



Свердловская
область



Артинский
муниципальный округ

Инвестиционный профиль

АРТИНСКИЙ МУНИЦИПАЛЬНЫЙ ОКРУГ СВЕРДЛОВСКОЙ ОБЛАСТИ

Контакты:
623340, пгт. Арти, ул. Ленина, 100,
8 (34391) 2-19-04, 2-12-57
arti_adm@mail.ru